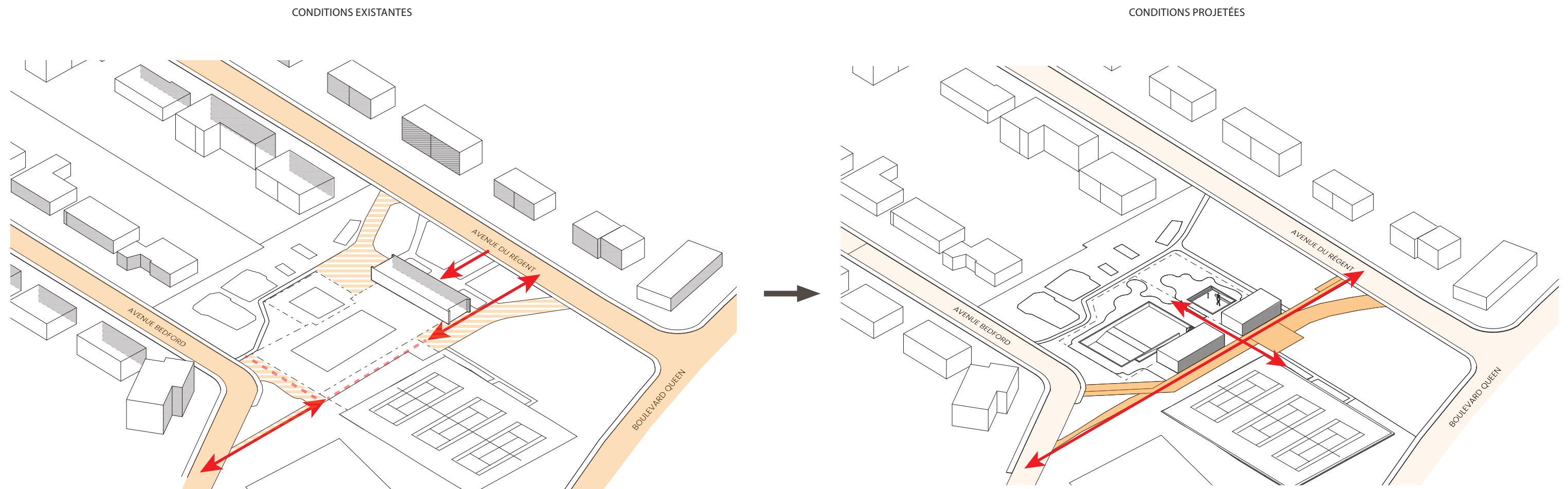


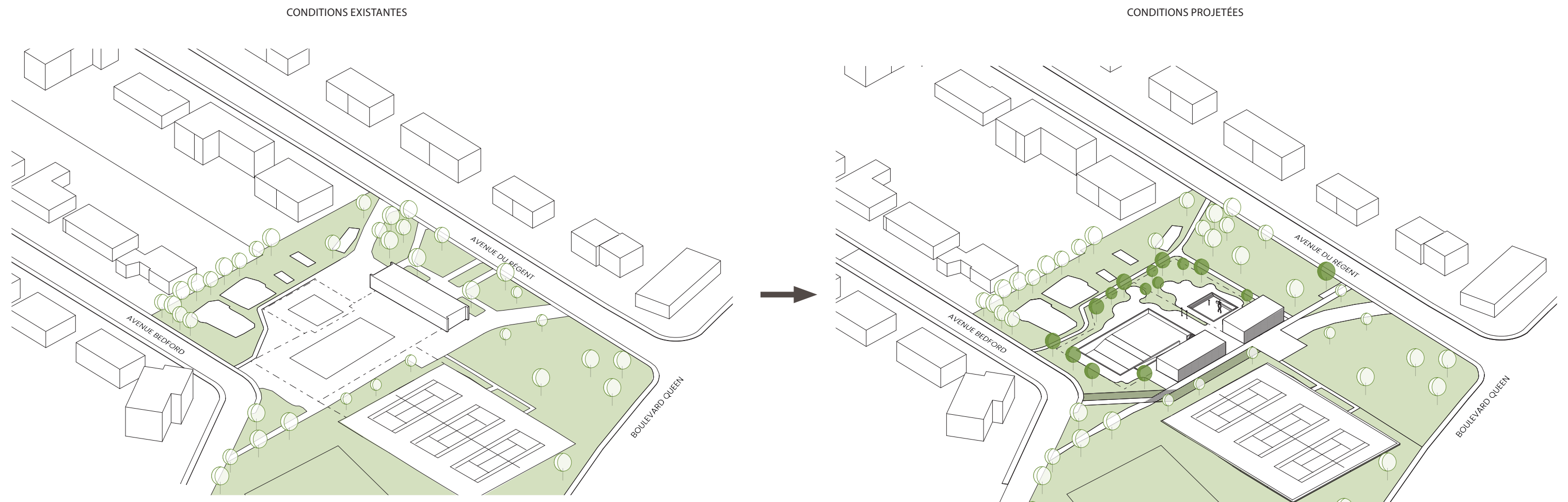


Reconstruction du chalet et de la piscine Alexandra | Ville de Saint-Lambert



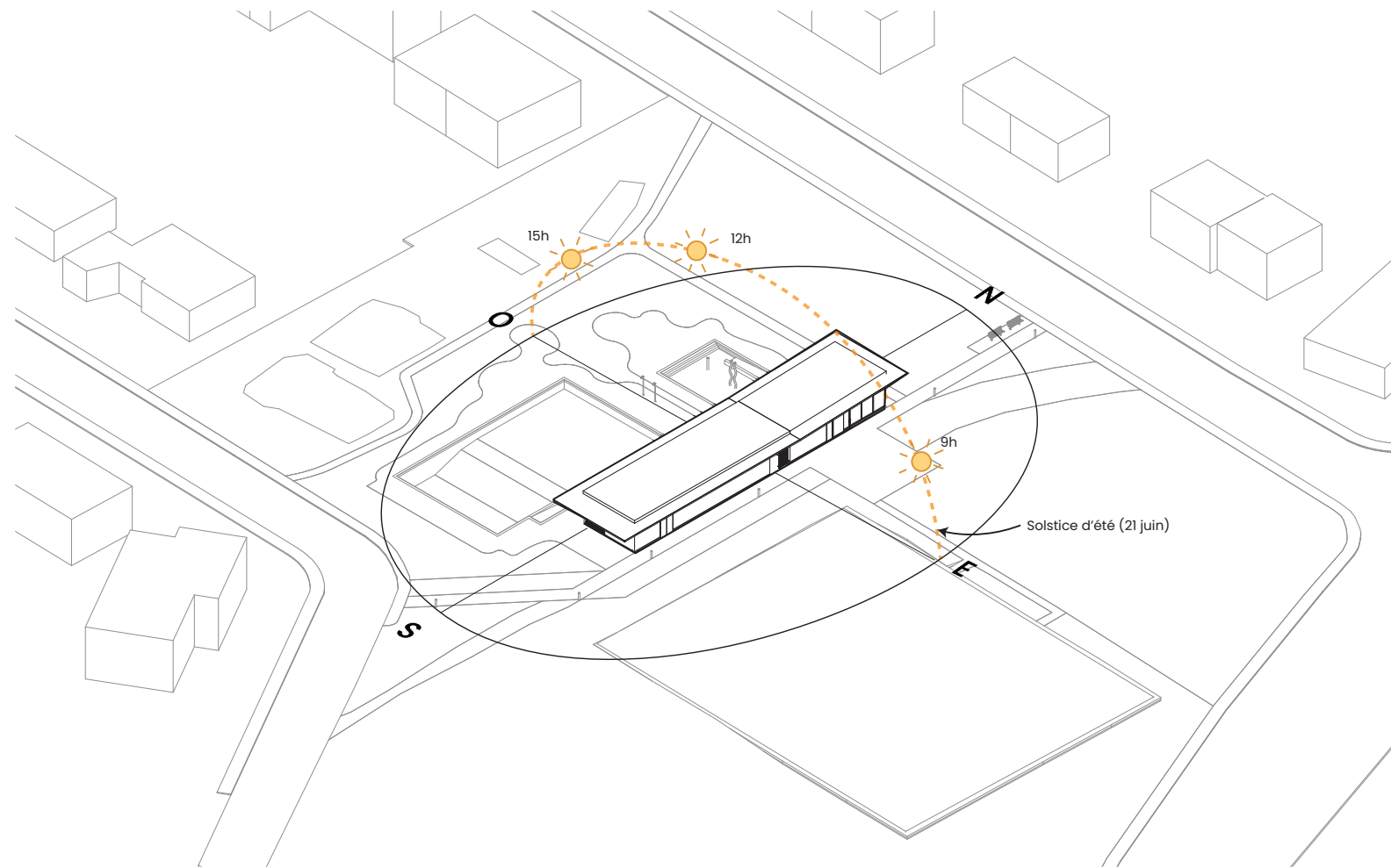
1. IMPLANTATION OUVERTE SUR LE PARC

Proposer une implantation du bâtiment au centre du parc plutôt qu'en frontage de l'avenue de Régent permet de simplifier les circulations piétonnes, réduire les accès véhiculaires sur le site et positionner les infrastructure récréatives au coeur du parc Alexandra. En plus d'optimiser l'accessibilité, les frontages des avenues de Régent et Bedford sont majoritairement végétalisés.

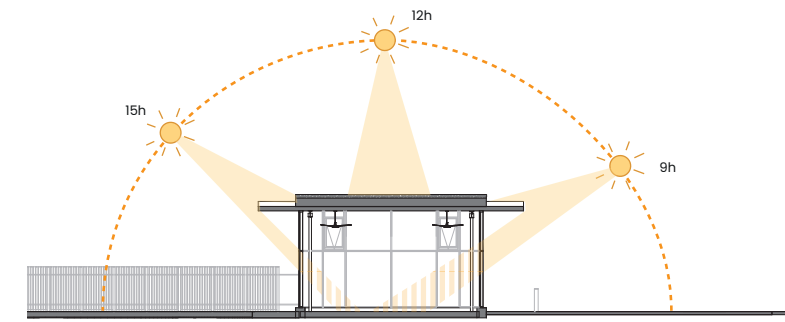


2. VERDISSEMENT DU PARC:

Minimiser les surfaces imperméables en optimisant la végétalisation du site et de la plage

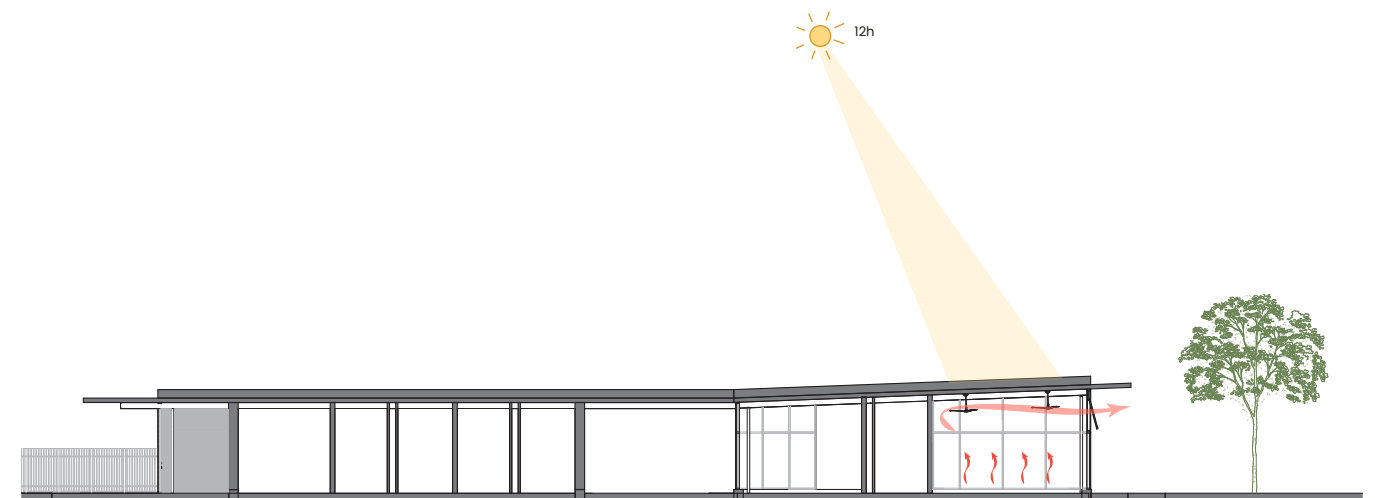


Trajectoire du soleil



Coupe transversale

- les débords de toit bloque une partie importante des rayons du soleil direct
- le motif linéaire sur le mur-rideau agit comme filtre/dispositif d'obturation supplémentaire

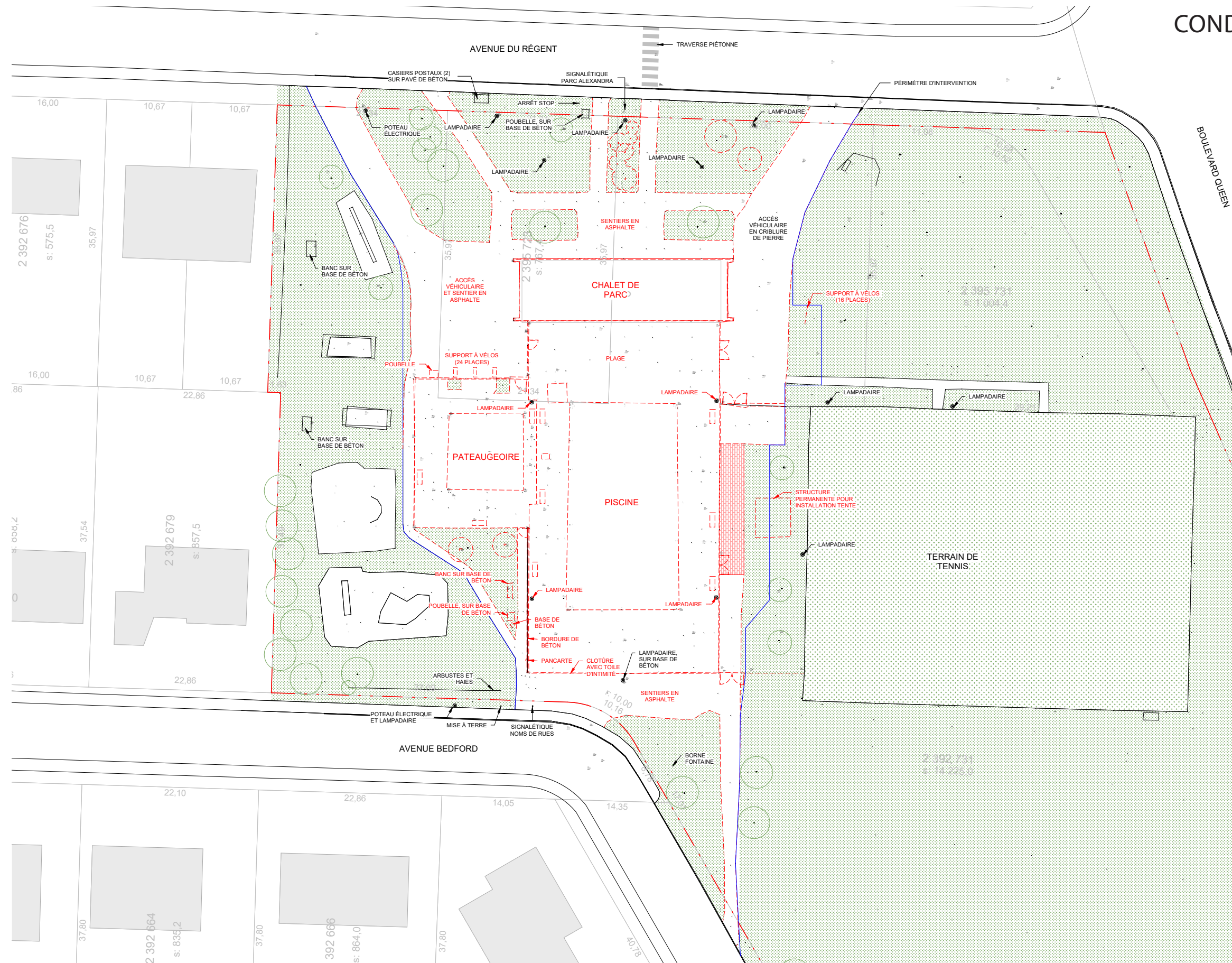


Coupe longitudinale

- les ventilateurs au plafond évacuent l'air chaud par les fenêtres et augmentent la circulation d'air

CONDITIONS EXISTANTES

1:500

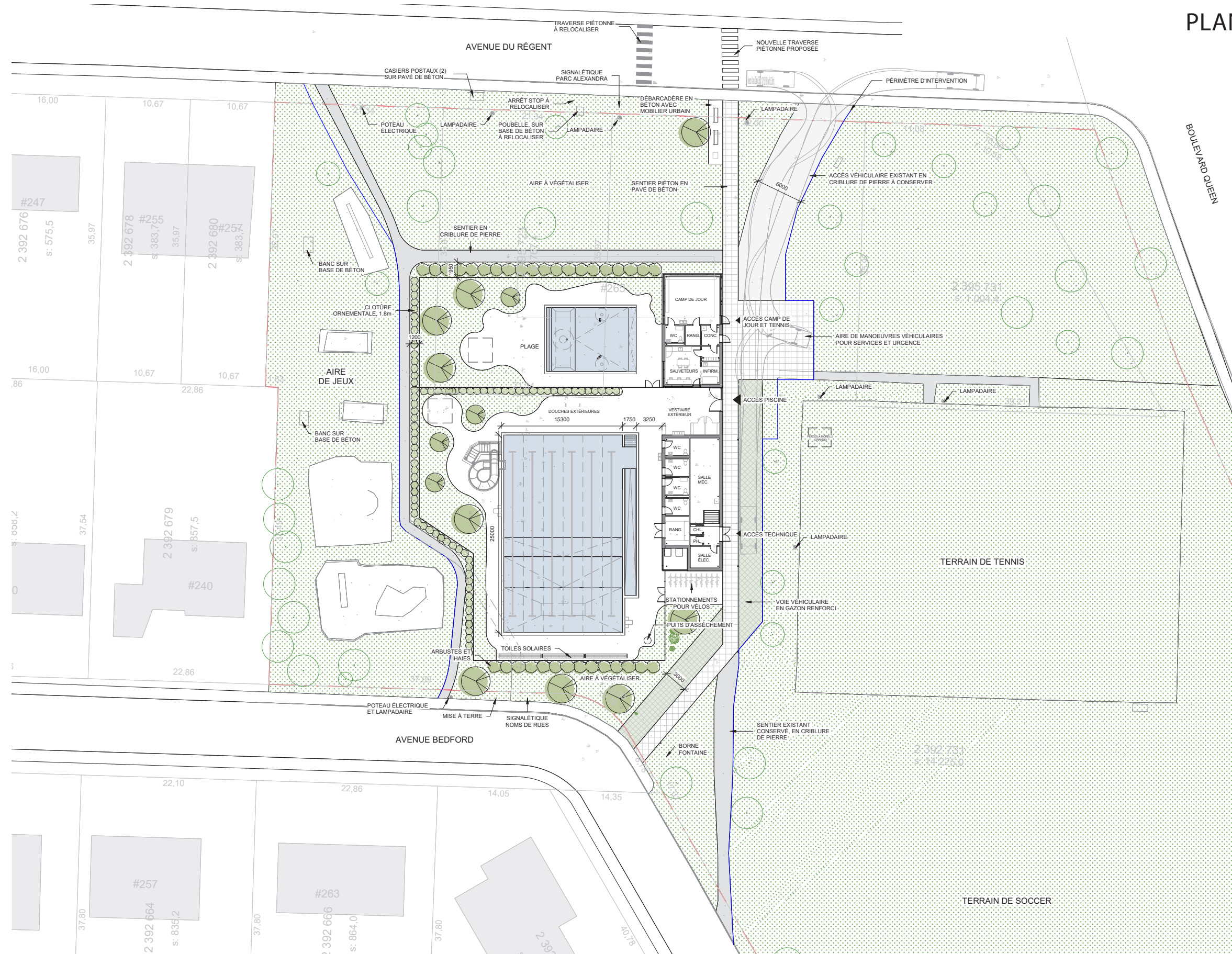


- AMÉNAGEMENTS ET ÉQUIPEMENTS DE PARC
- DÉMOLIS OU RELOCALISÉS

Superficies

Plage existante:	876 m ²
Chemins d'accès existants:	1306 m ²
Chalet de parc existants:	204 m ²
Piscine et pataugeoire existantes:	448 m ²

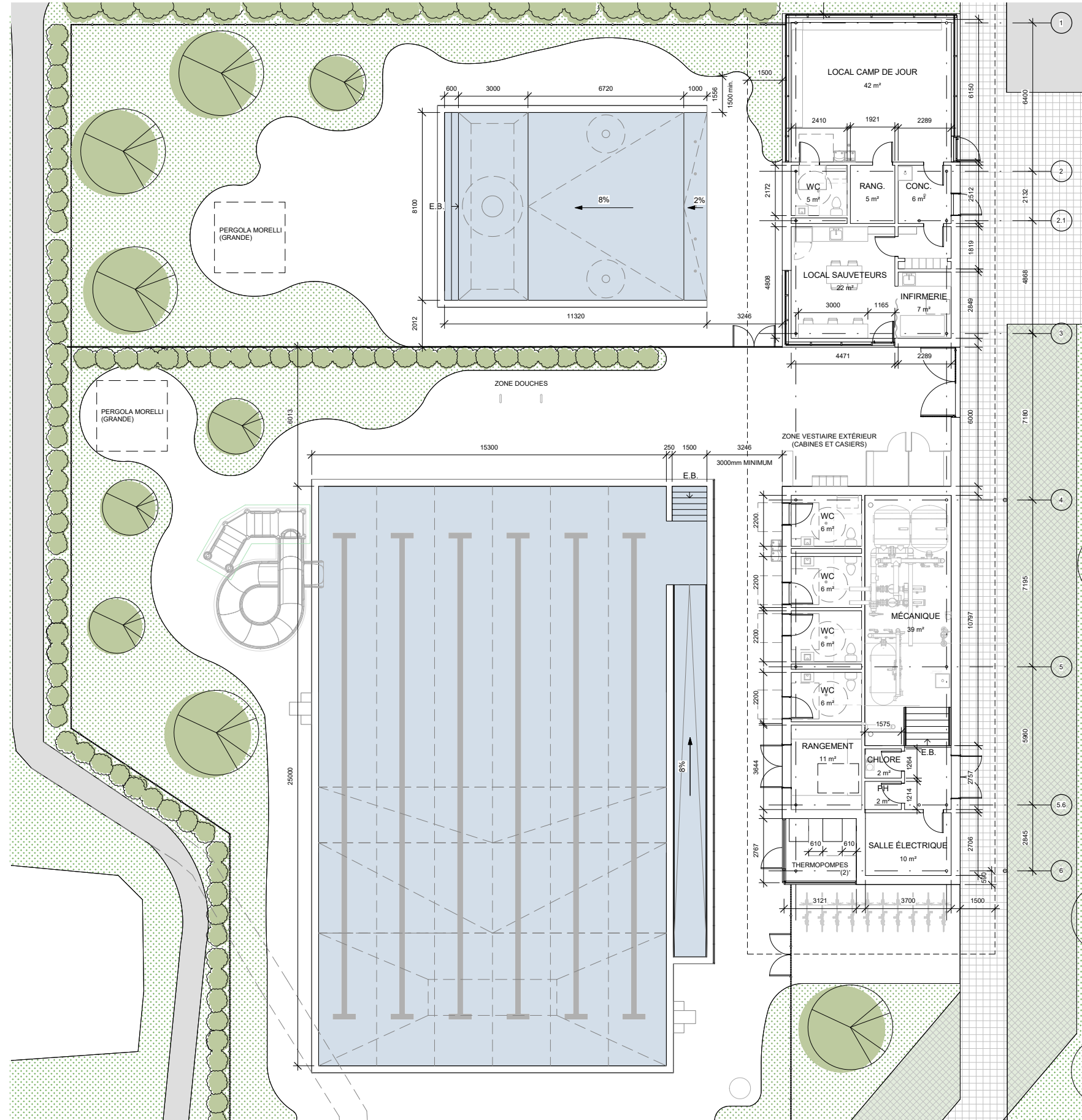




Superficies

Plage existante:	876 m ²
Chemins d'accès existants:	1306 m ²
Chalet de parc existants:	204 m ²
Piscine et pataugeoire existantes:	448 m ²
Plage:	554 m²
Chemins d'accès:	665 m²
Chalet de parc:	242 m²
Piscine et pataugeoire:	503 m²



















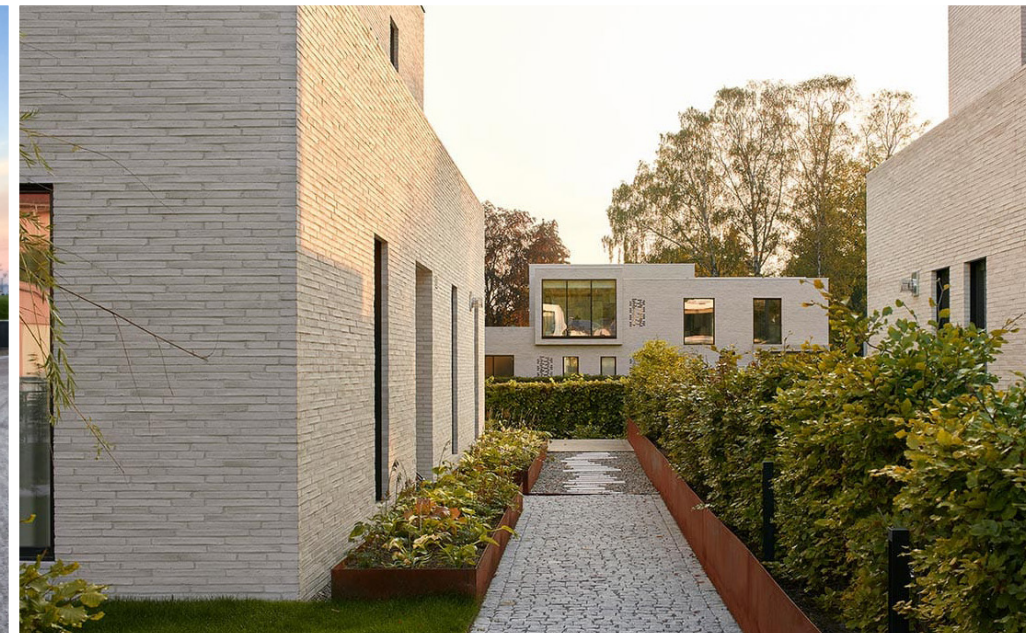
TOITURE MINCE ET MUR-RIDEAU
Centre de service Opeongo du Parc national du Mont Orford (Anne Carrier, Québec)



GRANDE TOITURE EN LAMELLÉES-COLLÉES
Chalet et pôle nautique Duchesnay (Bourgeois-Lechasseur architectes/Coarchitecture, Québec)



PLATELAGE DE CLT ET STRUCTURE EN ACIER
Parc riverain Espace Fillion à l'Ange Gardien (Coarchitecture/François Courville / LGT, Québec)



VOLUME DE BRIQUES AU FORMAT ALLONGÉ ET DE COULEUR CLAIR
Bygdoyesveien (Reiulf Ramstad architects, Norvège)

TRAVAUX DE DÉMOLITION ET DE CONSTRUCTION DU CHALET ET DE LA PISCINE		
PARC ALEXANDRA		
ESTIMATION 50% (CLASSE C)		
BÂTIMENT		2 245 113 \$
1-CONDITIONS GÉNÉRALES, ADMINISTRATION ET PROFITS	301 292 \$	
2-ARCHITECTURE	1 079 845 \$	
3-STRUCTURE	465 576 \$	
4-MÉCANIQUE	218 400 \$	
5-ÉLECTRICITÉ	180 000 \$	
PISCINE ET SITE		3 148 842 \$
1-CONDITIONS GÉNÉRALES, ADMINISTRATION ET PROFITS	422 572 \$	
2-CIVIL	465 312 \$	
3-BASSIN	1 811 710 \$	
4-PAYSAGE	449 248 \$	
	SOUS-TOTAL	5 393 955 \$
	T.P.S 5%	269 698 \$
	T.V.Q. 9,975%	538 047 \$
	GRAND TOTAL	6 201 700 \$

Étapes	Début	Fin
Plans et devis préliminaires	Mai 2024	Août 2024
Plans et devis définitifs	Août 2024	Octobre 2024
Appel d'offres et octroi de contrat de construction	Octobre 2024	Janvier 2025
Travaux	Mars 2025	Mars 2026
Aménagement	Mars 2026	Juin 2026
Occupation	juin-26	