

Consultation publique

Réaménagement du skatepark et ajout d'un pumptrack



9 juin 2026

Déroulement



19h00 à 19h20: Présentation du projet



19h20 à 19h50: La parole est à vous !



19h50 à 20h20: Atelier - Questionnaire en petits groupes

20h20 à 20h30 : Retour sur la soirée



Présentation du mandat et la démarche

Mandat :

- Réaliser la conception du réaménagement du skatepark et l'ajout d'un pumtrack
- Assister la ville lors de la réalisation des travaux

Équipe :



Objectifs de la consultation :

- Recueillir les idées, les besoins et les commentaires des usagers
- Préciser la conception du réaménagement
- Constituer un comité d'experts représentatif entre 5 à 20 personnes

Contraintes et objectifs du projet:

- Créer un espace inclusif et invitant pour tous
- Conserver et intégrer la demi-lune dans le nouveau concept
- Conserver l'infrastructure du gazebo pour fournir de l'ombre
- Conserver autant que possible les arbres sur le terrain
- Conserver autant de luminaires que possible

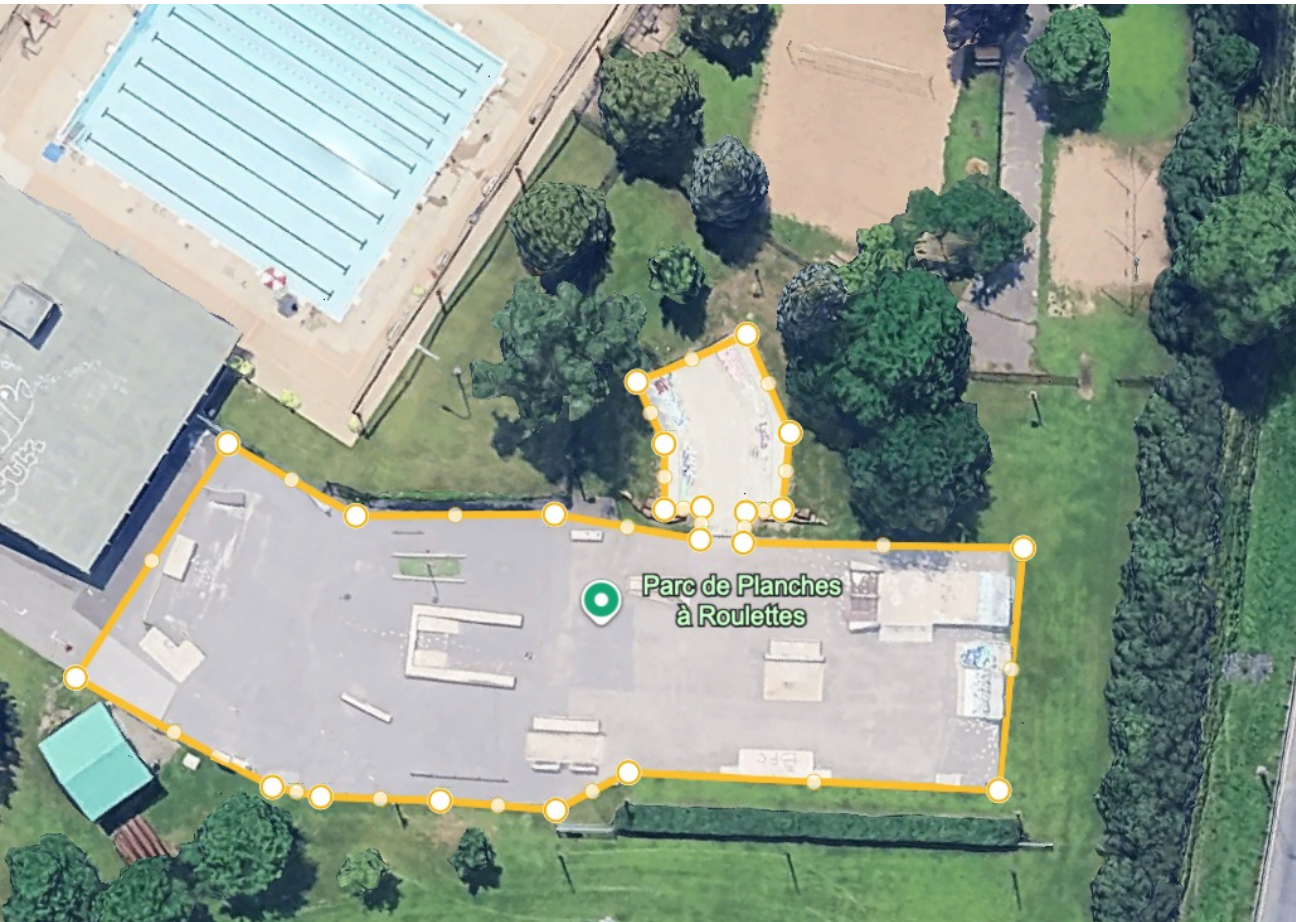
Site



132



Parc de Planches
à Roulettes



Mesurer



Cliquez sur des points de la carte pour mesurer des distances et une superficie

Périmètre

214 m



Aire

1440,24 m²



Mesures avancées ⓘ



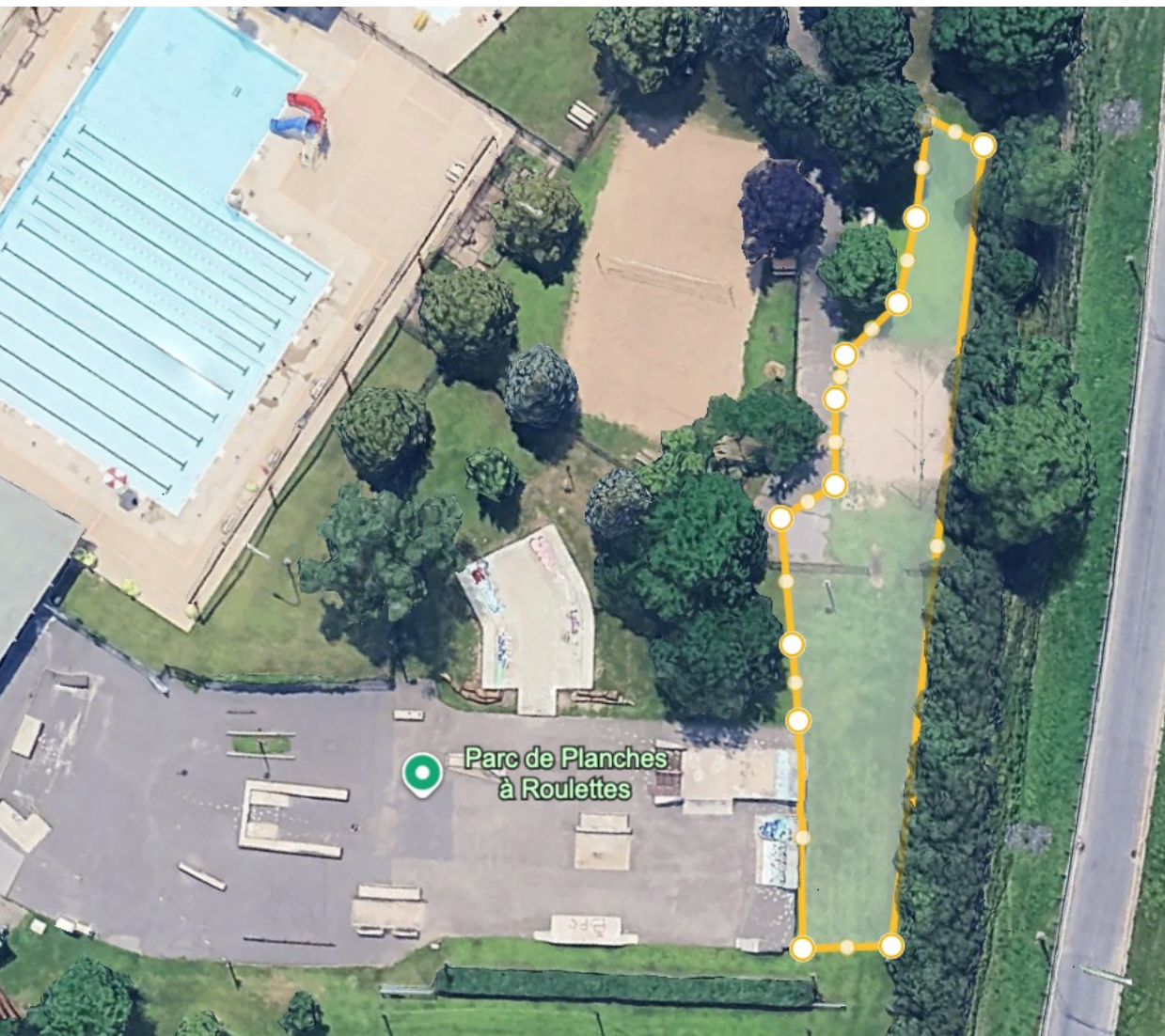
Estimation de l'altitude

Min. : 13,32 m | Médiane : 14,01 m | Max. :



14,87 m

Enregistrer dans le projet



Mesurer



Cliquez sur des points de la carte pour mesurer des distances et une superficie

Périmètre
148,72 m

Aire
559,94 m²

Mesures avancées ⓘ

Estimation de l'altitude
Min. : 14,27 m | Médiane : 14,79 m | Max. : 15,34 m

Enregistrer dans le projet

Typologies de skateparcs

1. Art « skatable »
2. Piscine /bol / transition
3. Mobilier Urbain / street / plaza
4. Hybride (*street et transition*)

Typologies de pumptracks

1. Modulaire
2. Pour vélos
3. Pour tous
4. Bonus : parcours d'initiation

Les 3 types de pumptracks

1. Modulaire



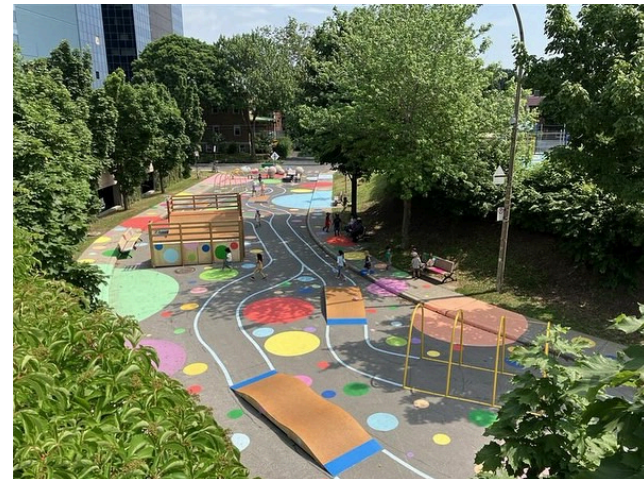
2. Pour vélos



3. Pour tous



Bonus : initiation





Redbull Skateable Public Art, Jefferson Park, Seattle, WA. *Credit: flickr user dreaming_of_rivers, distributed under a CC BY-NC-SA 2.0 license*

Skateable Art

Skateable Art refers to creative structures designed and built specifically to be “skateboarding friendly.” Most have forms that are compelling to a broader pedestrian audience.

Toronto’s skateboarding community has expressed interest in introducing skateable art in Toronto, and has recently put forward proposals to place skateable art along trails.



Transition/bowl

This style of skateboarding mimics the back and forth carving of surfers on waves and originated with skateboarders who challenged their skills on the walls of empty swimming pools. Today, most skateboarding that occurs on curved surfaces that approach vertical are known as transition style skateboarding.



Street plaza

Street plazas are designed to mimic the type of structures found in an urban environment. They are characterized by ledges, stairs, and railings. Modern street plazas create a space that does not resemble a “traditional” skatepark by incorporating structural and cosmetic enhancements such as dyed concrete, atypical textures or materials, as well as integrating small green spaces into the space.



Hybrid

Hybrid parks include elements that provide for both street and transition style skateboarding. They have become more popular recently as skateboarders strive to expand their capabilities.

1. Art



1.Art





2. Bol / piscine / transition



2. Bol / piscine / transition



2. Bol / piscine / transition



3. Street / Plaza / Mobilier urbain



3. Street / Plaza / Mobilier urbain



3. Street / Plaza / Mobilier urbain

20. Vancouver Plaza, Vancouver, Canada



Tempelhofer Feld, Berlin - Adam Sello



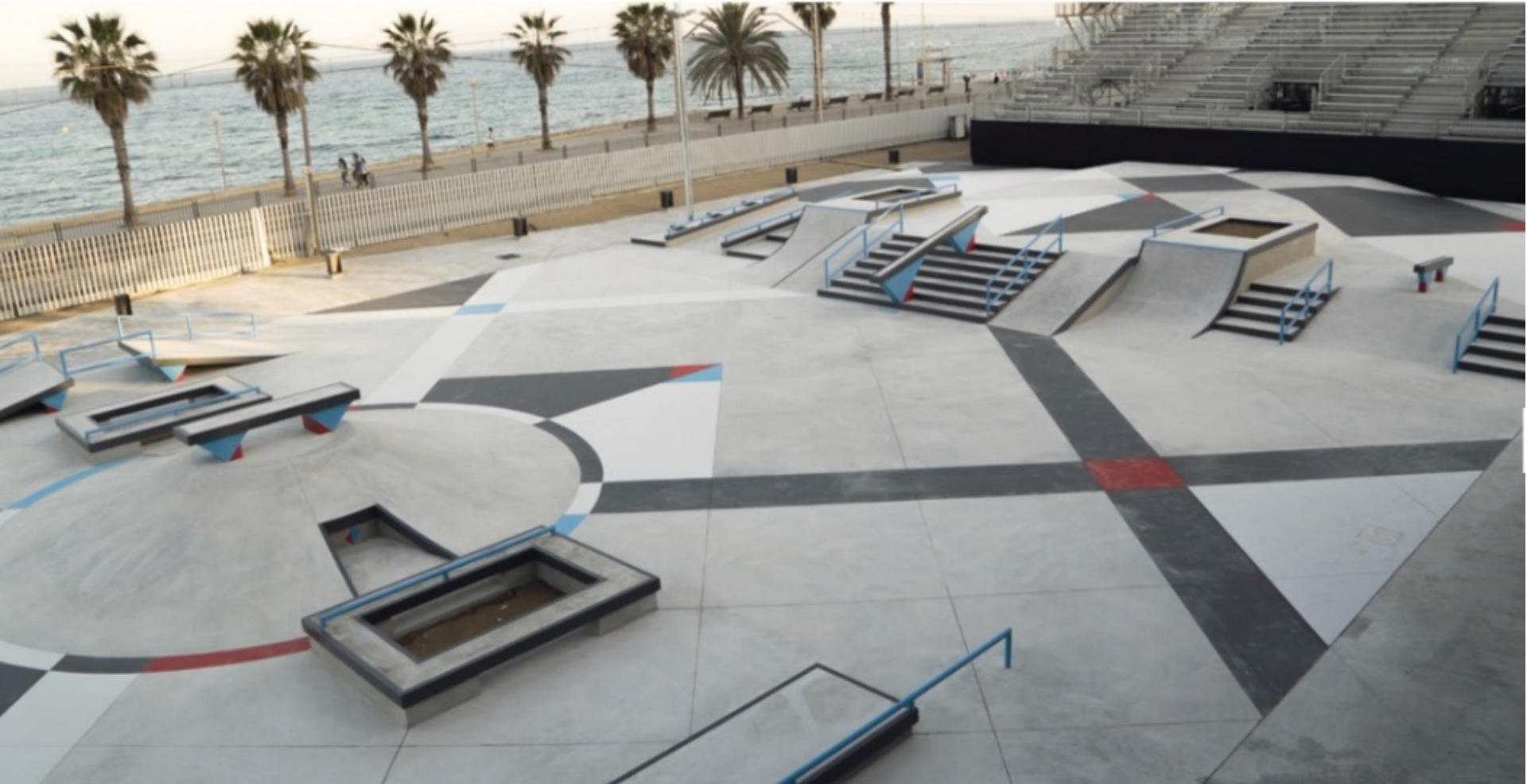
4. Hybride



4. Hybride



4. Hybride



4. Hybride



4. Hybride



4. Hybride



4. Hybride



Sans limites d'espace et de budget, on ferait un projet qui a tout!



Nous devons définir nos priorités



Espace disponible pour le projet:

Existant: 1440m²

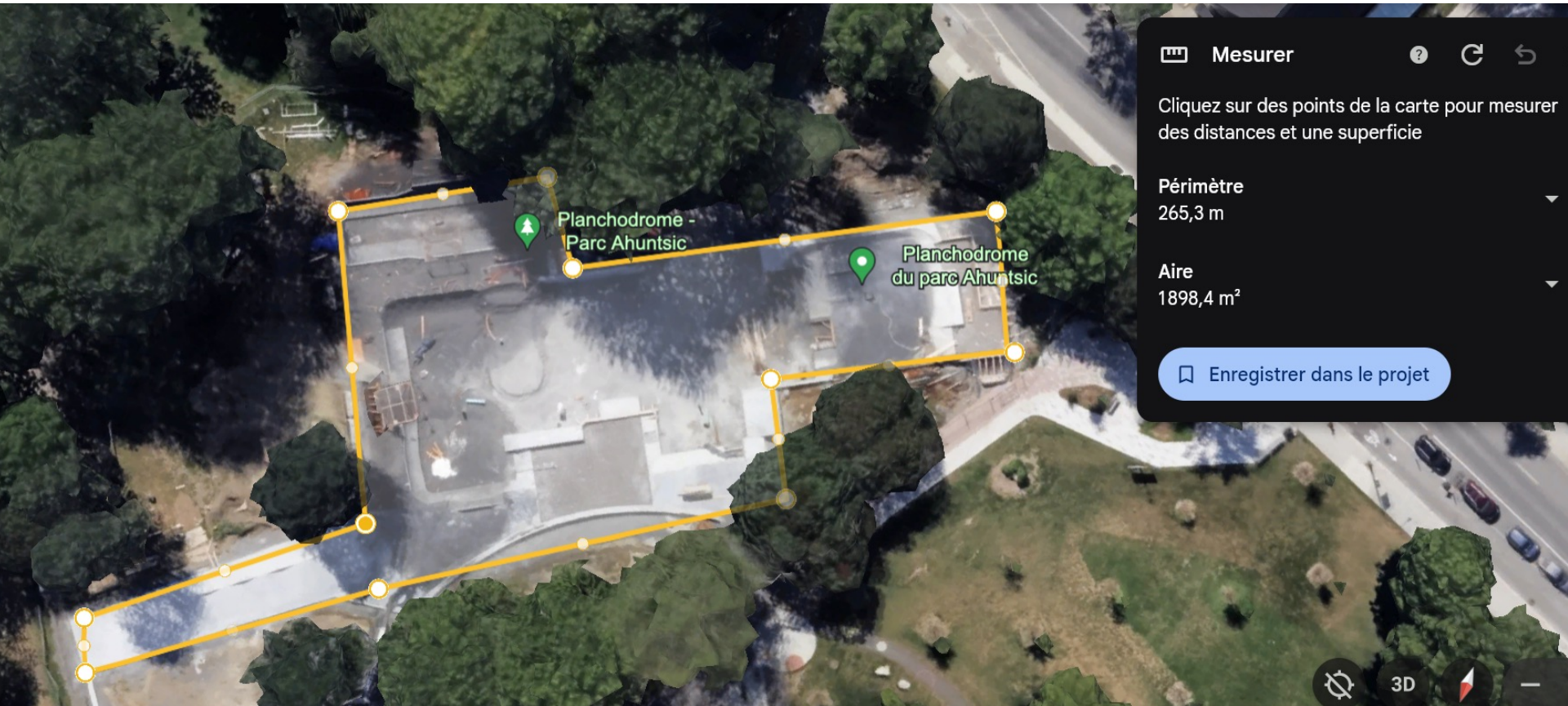
À développer : 550m²

total approx: 2000m²

Exemples récents pour référence de taille

- Ahuntsic - 1900m²
- Boucherville - 1200m²
- Honoré-Mercier - 1000m²
- Plaza de Montréal - 780m²
- Mégantic - Hybride - 580m²

Ahuntsic









Boucherville -1200m² / 2600m² au total







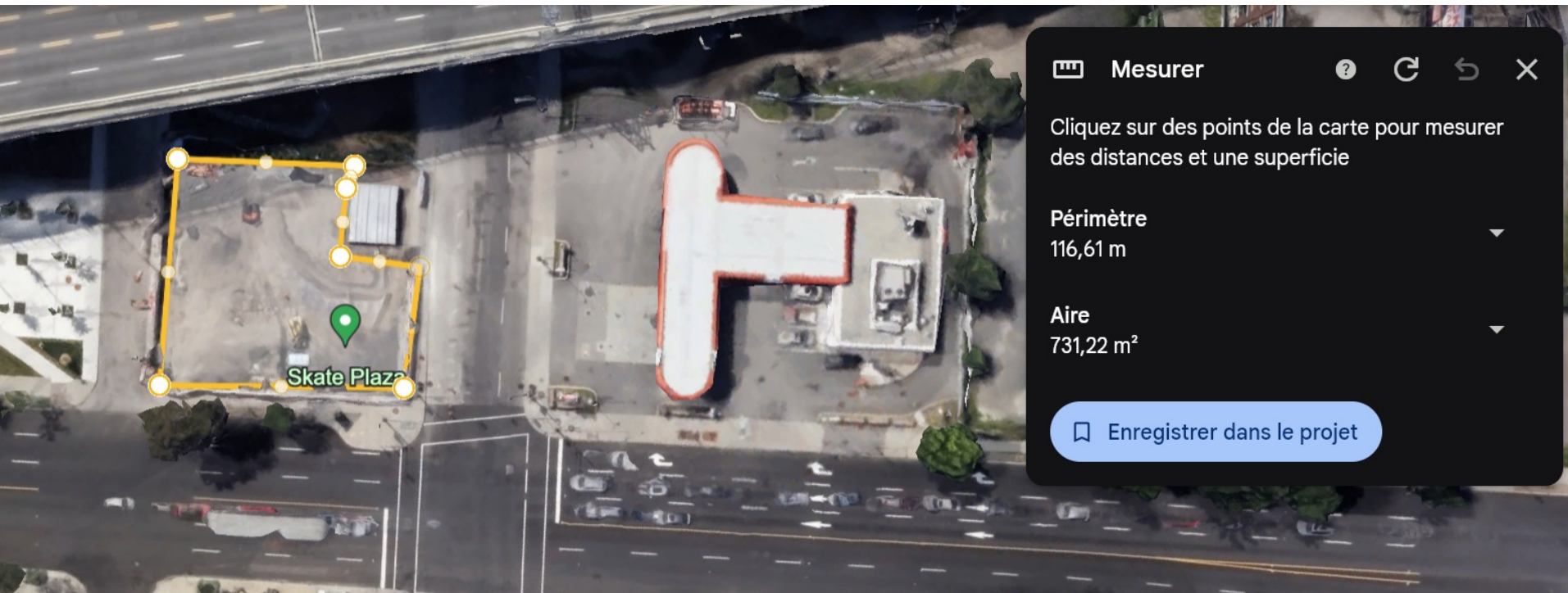
Skateparc Honoré-Mercier – 1000m²







Skateplaza- Arr. Ville-Marie - 700m²





Lac-Mégantic - 580m²







La parole est à vous !



Prochaines étapes

- Élaboration concept préliminaire
- Rencontre avec comité expert le 7 juillet 2026
- Élaboration concept final
- Plans et devis
- Construction prévue en 2027

MERCI



Restez en contact: Communiquez avec les professionnels de la Ville
WSP : janie.poupart@wsp.com
ASM : yannfp@gmail.com