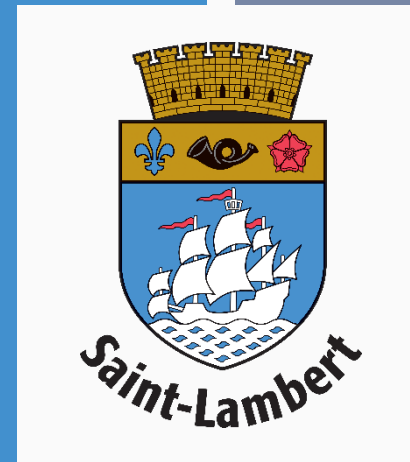


Présentation aux citoyens

23GNo4 : Réaménagement du Parc Logan
8 mars 2023



Plan de présentation

- Présentation du parc
- Problématiques du parc
- Présentation du nouveau concept
- Échéancier
- Réponses aux questions



Présentation du parc





Principales problématiques du parc

- Drainage de surface inadéquat, terrain boueux suite à une pluie et au printemps
- Manque de modules de jeu
- Manque de mobilier (bancs, tables, etc.)
- Manque global d'aménagement





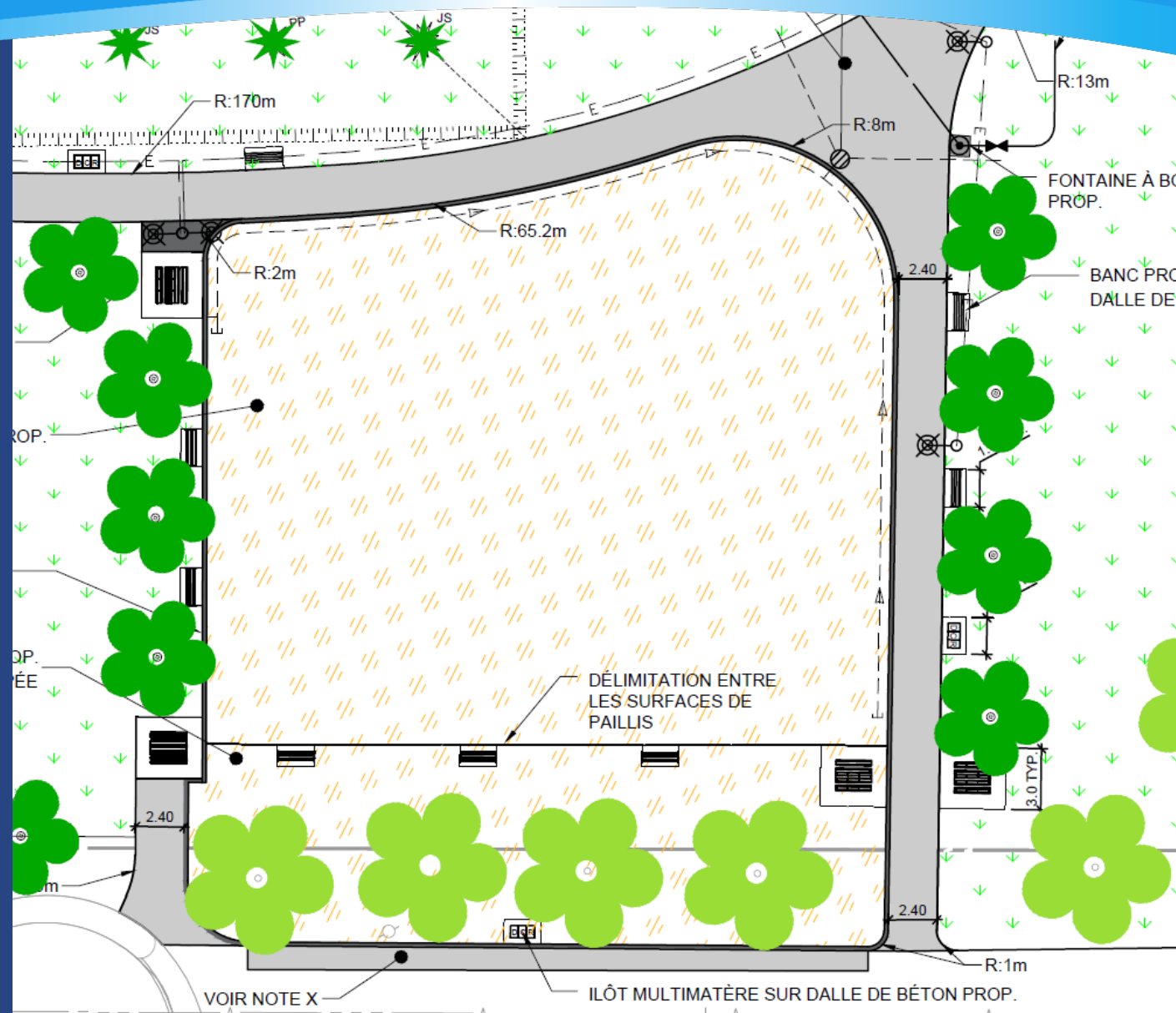
Présentation du nouveau concept

- Réfection complète de la surface du parc
- Aménagement de nouveaux sentiers
- Ajout d'une aire de jeu à proximité de l'école
- Réaménagement d'une aire de jeu existante
- Ajout d'une butte à glisser
- Ajout de mobiliers urbains (tables, bancs, fontaine à boire et îlots multi-matières)
- Nouveau système d'éclairage
- Conservation de tous les arbres existants
- Ajout de quelques dizaines d'arbres (commémoration)

Présentation du nouveau concept

Nouvelle aire de jeu

- Surface en paillis 25m x 30m, entourée d'une bordure en béton
- Modules de jeu fournis et installés par le CSSMV (modèles à déterminer)
- Arbres et mobiliers tout autour de la surface





Présentation du nouveau concept

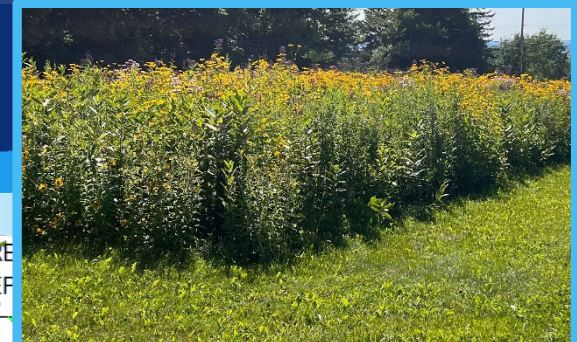
Nouvelle aire de jeu

- Un ou plusieurs modules pour 5 à 12 ans
- La capacité d'accueil du module sera d'au moins 150 enfants.
- Les activités requises devront permettre aux enfants de glisser, développer l'équilibre, grimper par des éléments fixes, se suspendre au travers d'éléments fixes et mobiles et solliciter l'équilibre par des éléments fixes et mobiles.
- Minimalement 2 murs d'escalade accueillant au moins 5 enfants en même temps/mur
- Un maximum de 3 glissades, incluant minimalement une glissade tournant sur elle-même (en spirale)
- Des éléments procurant un peu d'ombre, incluant au moins 2 toits
- Entre un (1) et cinq (5) filets souples
- Au moins cinq (5) pas fixes ou mobiles
- Thématique nature



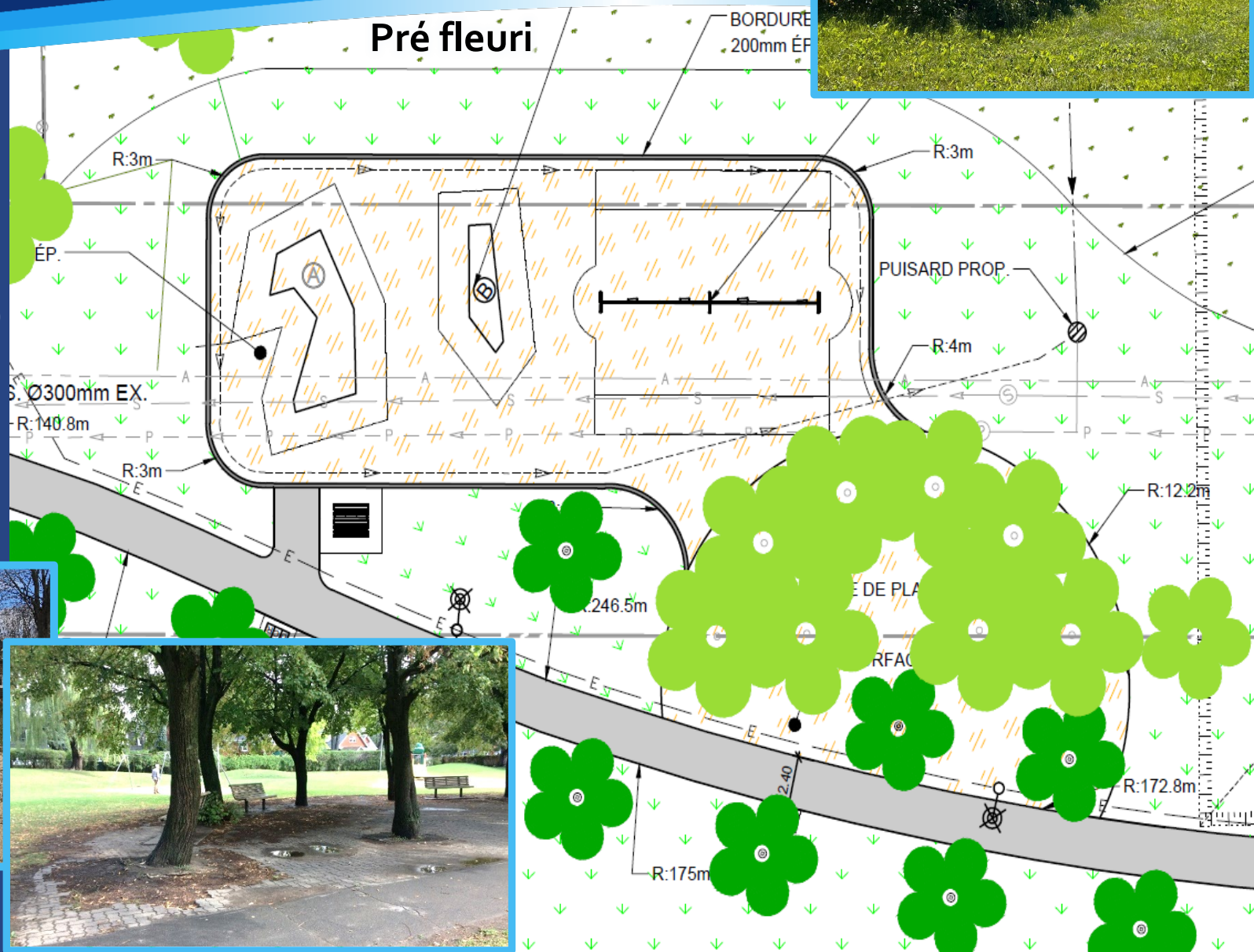


Présentation du nouveau concept



Aire de jeu existante réaménagée

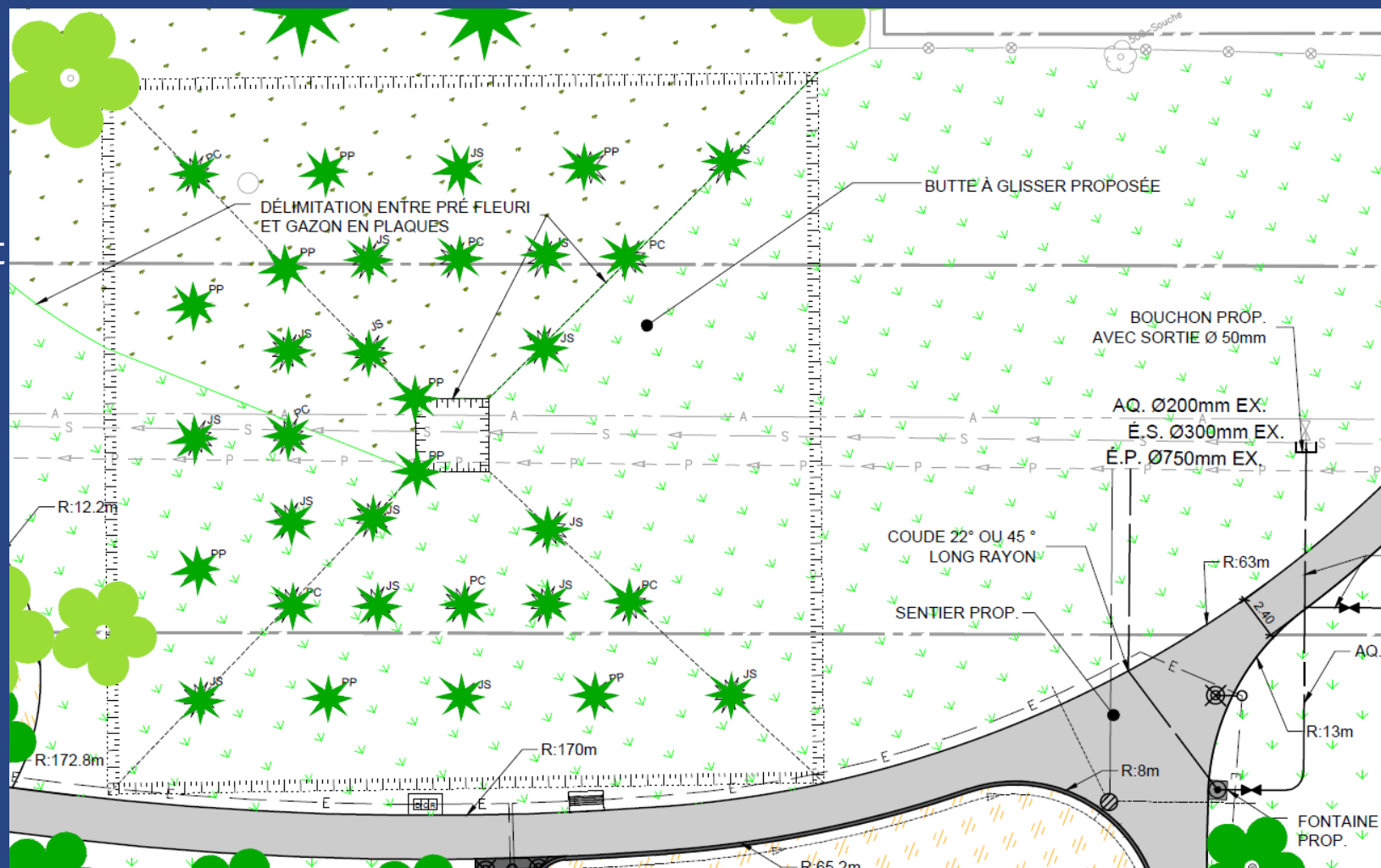
- Surface en paillis, entourée d'une bordure en béton
- Récupération du module 5-12 ans existant (A)
- Récupération du module 0-5 ans existant (B)
- Ajout d'une balançoire 4 places
- Arbres et mobilier à proximité



Présentation du nouveau concept

Nouvelle butte à glisser

- Butte entre 3 et 4 m de hauteur
- Zone de glisse orientée vers la rue Logan avec un très grand dégagement
- Zone de remontée sur les autres versants
- Plantations de conifères à faible déploiement

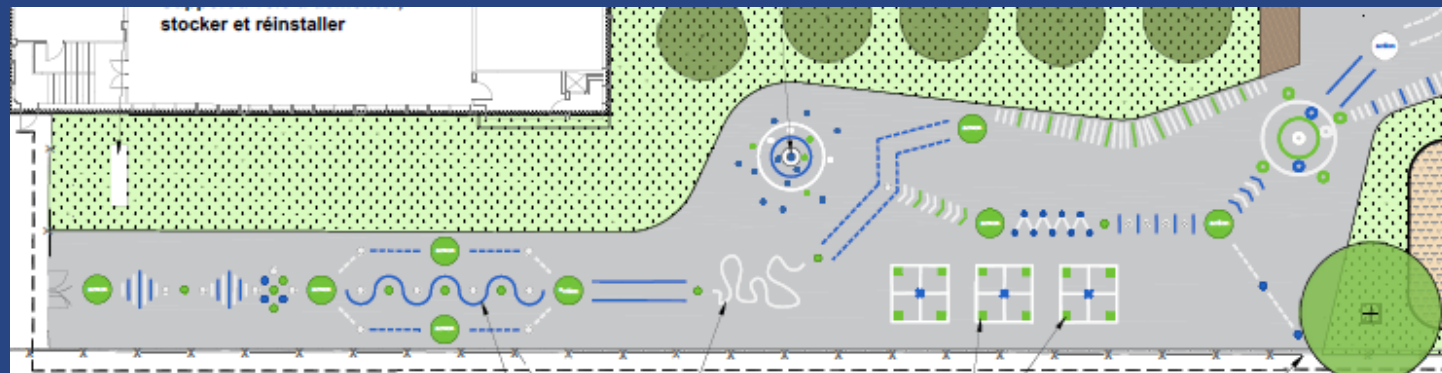




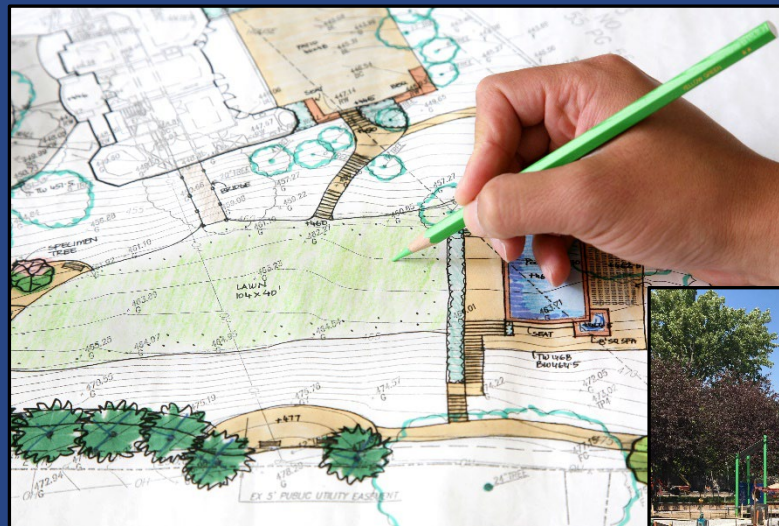
Présentation du nouveau concept

Sentier avec parcours actifs

- Marquage sur sentier



- Conception : Hiver 2023
- Appel d'offres pour travaux : Mars 2023
- Début des travaux : Été 2023 (fin des classes)
- Fin des travaux : Automne 2023
- Modules de jeu à proximité de l'école: Automne 2023
- Ouverture du restant du parc : Juin 2024 (possibilité d'ouverture avec une bonne couverture de neige)
- Parcours actifs : Été 2024

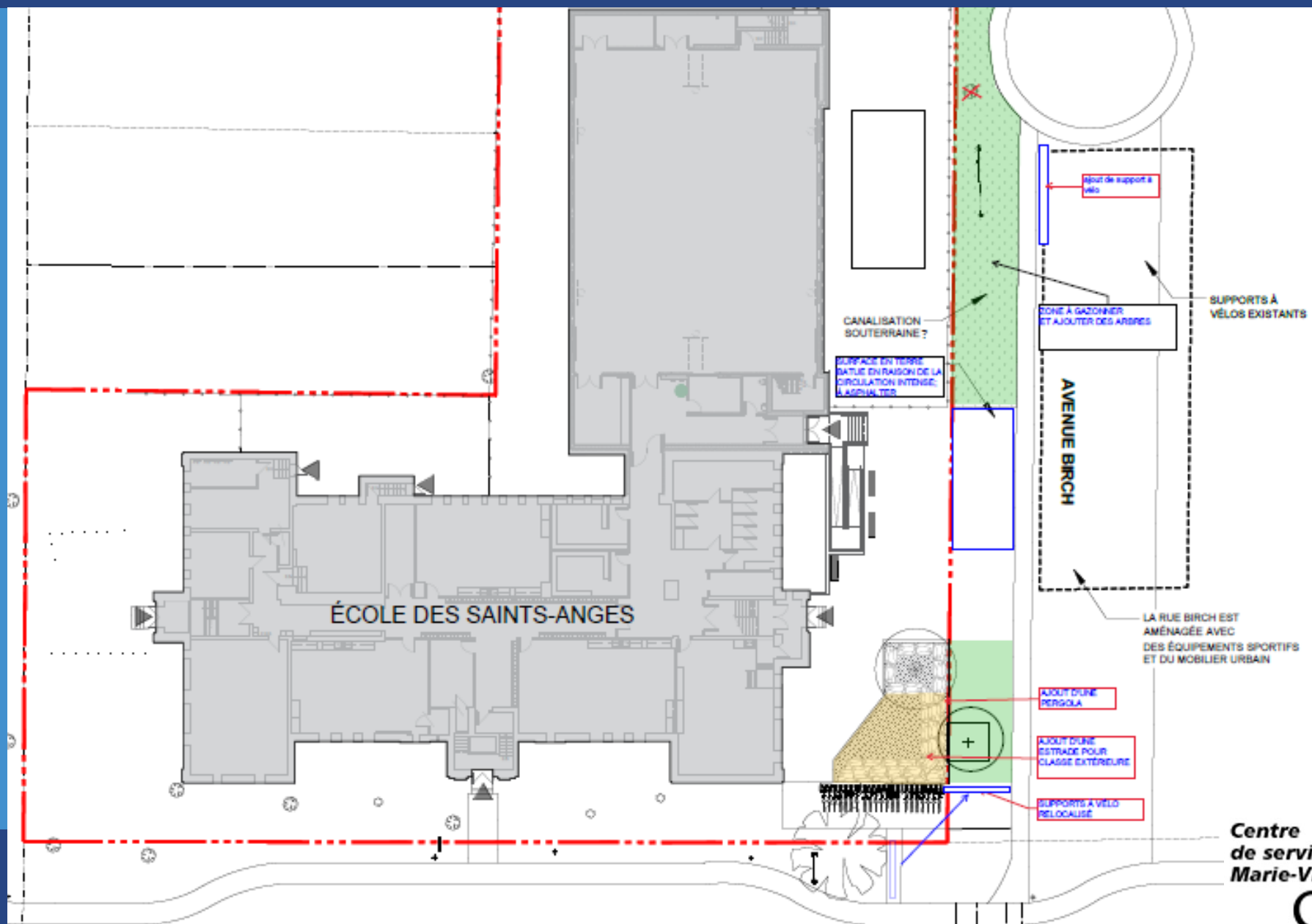




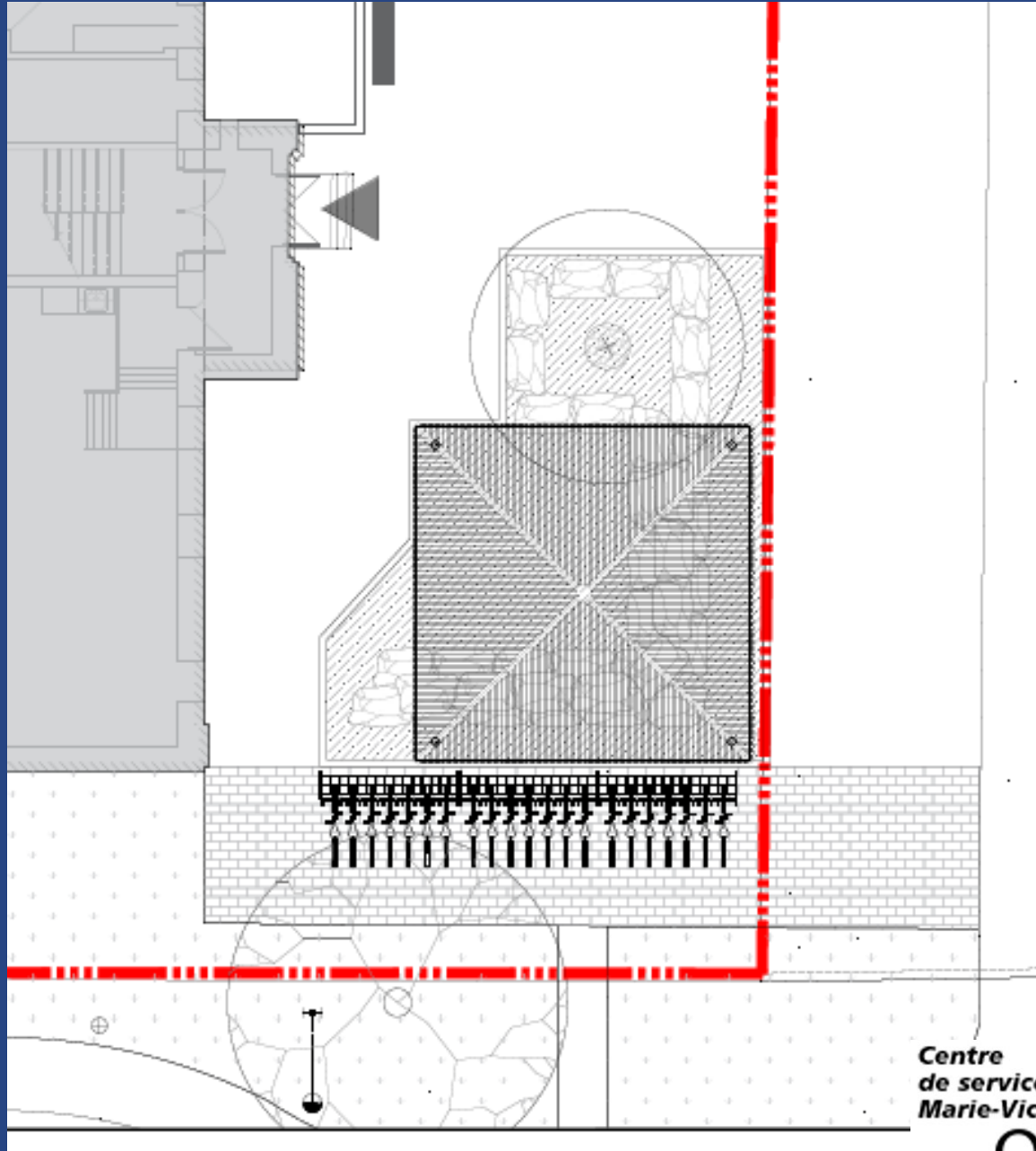
Classe extérieure – École des Saints- Anges



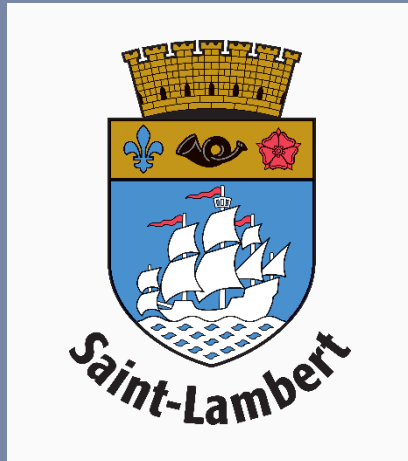
Plan



Centre
de services scolaire
Marie-Victorin



Centre
de services scolaire
Marie-Victorin



Période de questions